

Quand l'appétit va tout va !!!



Porcophagea Obelicerata



Fidélius Idéfixus

Objectifs

A la fin cette présentation, vous serez capable de :

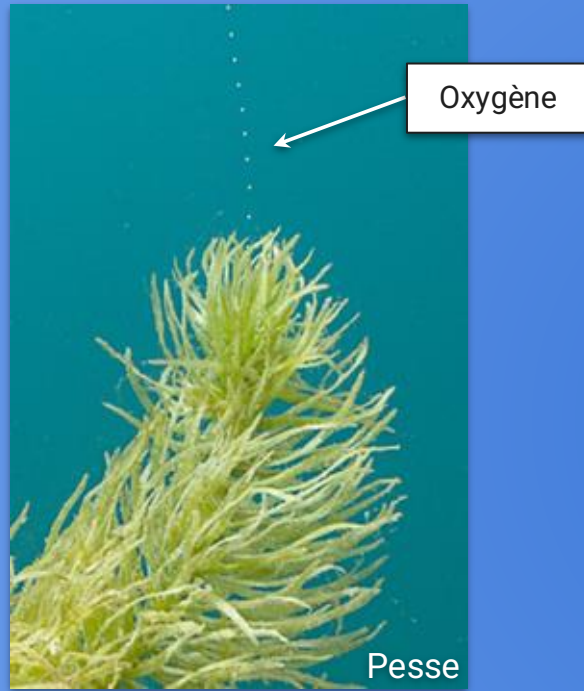
- Expliquer les rôles et le fonctionnement de la nutrition
- Différencier les modes de nutrition
- Nommer des espèces utilisant chacun de ces modes
- Faire le signe bio correspondant

Plan

- Autotrophe / Hétérotrophe
- Phytoplancton
- Zooplancton
- Chaîne trophique
- Régimes alimentaire
- Signes bio
- Sources



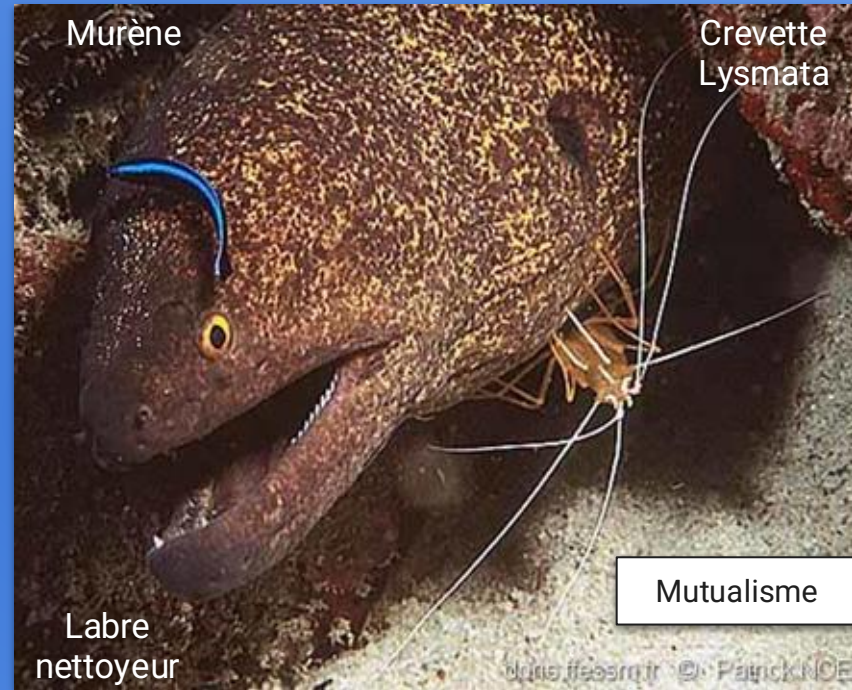
Autotrophe



Végétaux

Fabrique leur matière organique
Photosynthèse

Hétérotrophe



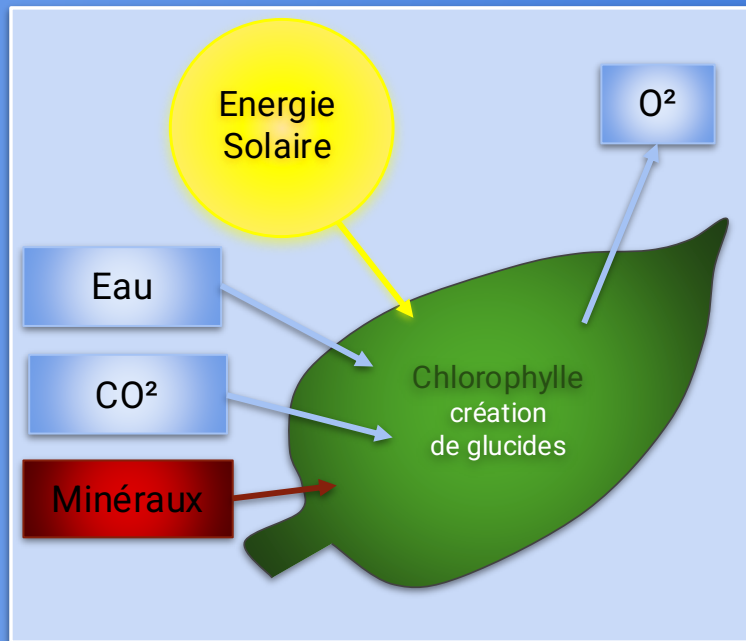
Animaux

Consomme de la matière organique
(Végétale et/ou animale)

Autotrophe

Photosynthèse
Végétaux

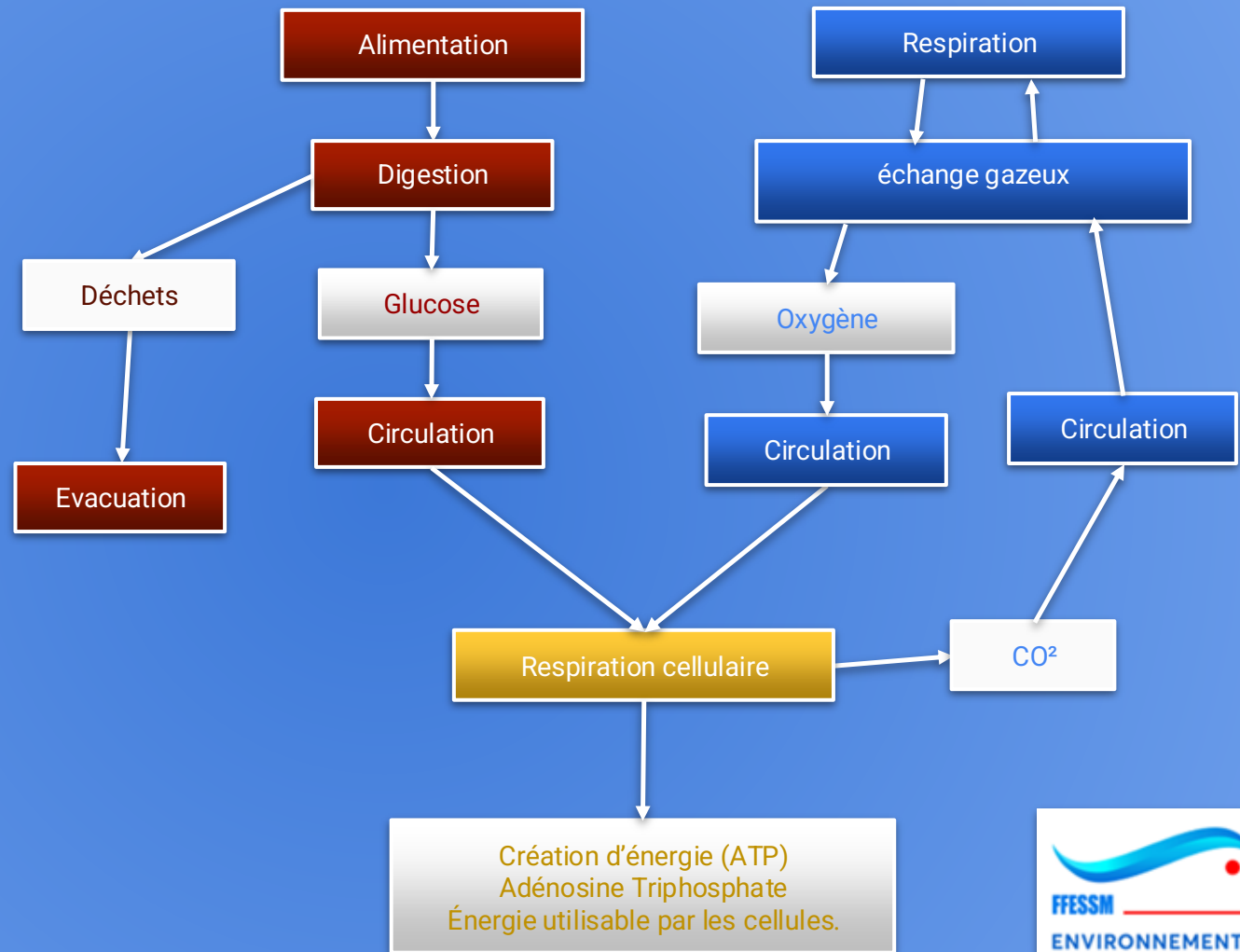
Système circulatoire chez les plantes
pas chez les algues



Exception
Plante
Carnivore

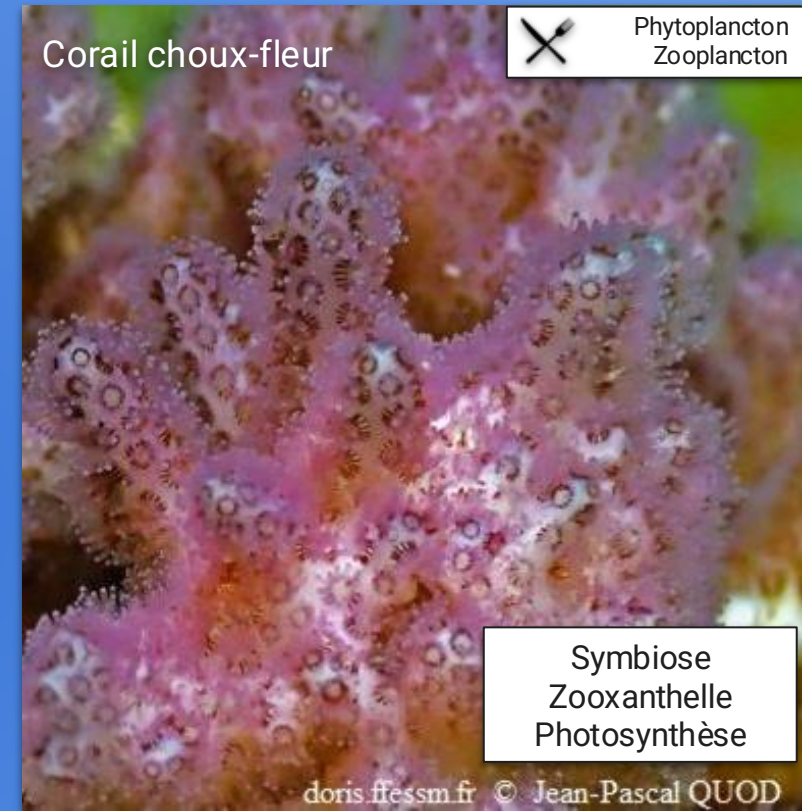
Hétérotrophe

Animaux
Fonctionnement général



Hétérotrophe

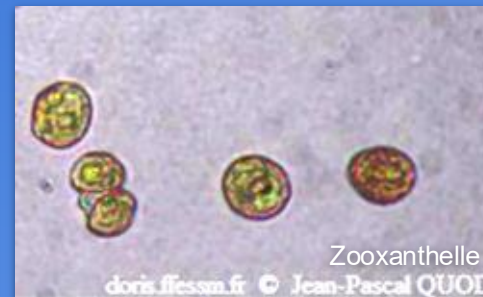
Les animaux sont hétérotrophe
mais il y a des exceptions



Phytoplancton



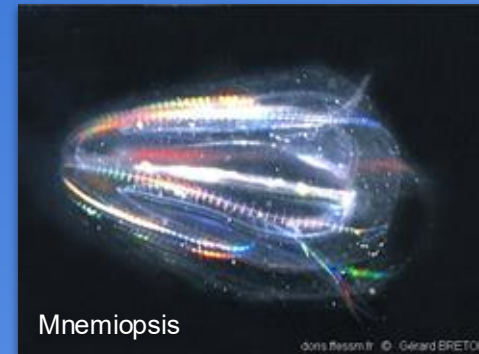
- Le Phytoplancton représente les fondations de la vie sur terre
- Essentiellement composé de micro algues
- 90 milliards de tonnes de matière végétal
- C'est la base de l'alimentation du monde sous marin
- 80% de la production d'oxygène terrestre



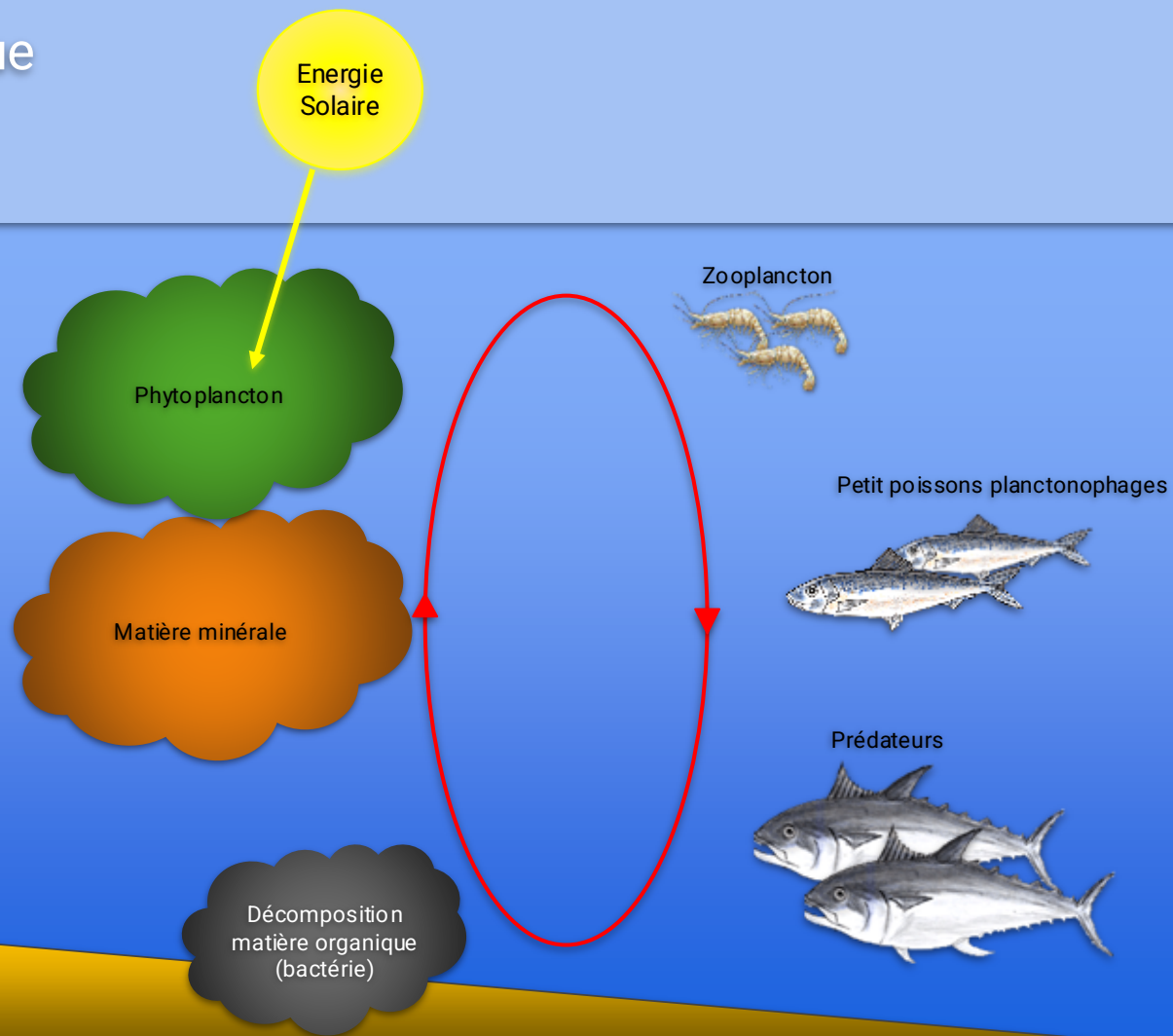
Zooplancton



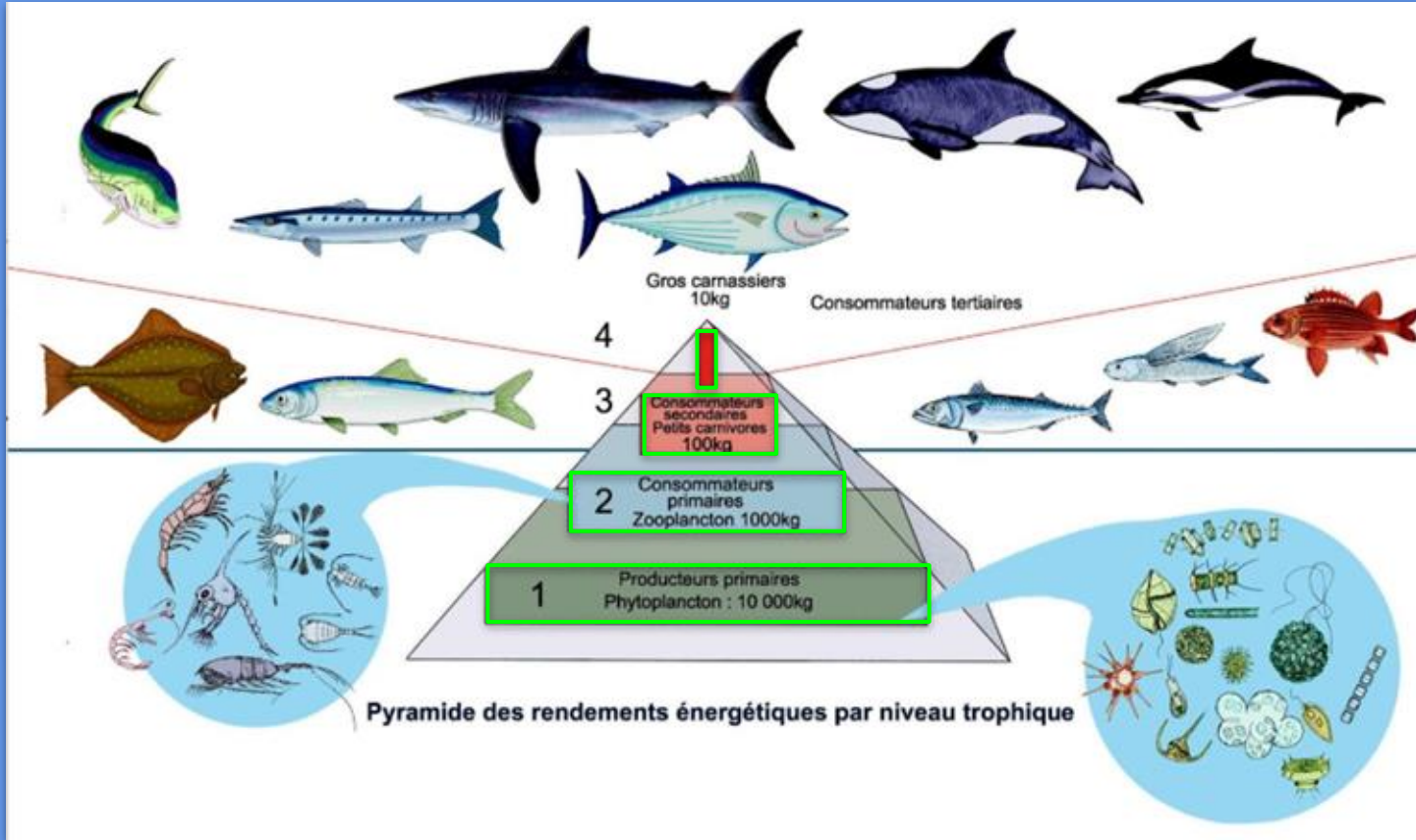
- Le zooplancton constitue le maillon suivant de la chaîne trophique.
- Il est composé de copépodes, d'œufs et de larves appartenant aux différents groupes.
- Mais aussi d'organismes plus grands comme les méduses et les cténaires.
- Cette biomasse forme une part essentielle de la base alimentaire du réseau trophique.



Chaîne trophique



Chaîne trophique



Régimes alimentaire

Microphage, suspensivore, Filtreur



Régimes alimentaire

Herbivore



Régimes alimentaire

Omnivore



Régimes alimentaire

Carnivore



Régimes alimentaire

Hématophage

Sangsue géomètre
sur perche

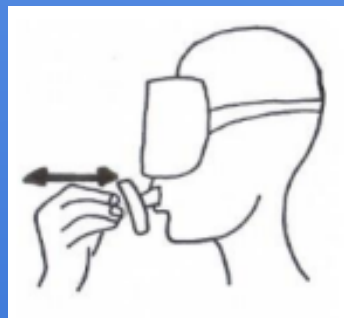


Signes bio

Regarde



Prédation



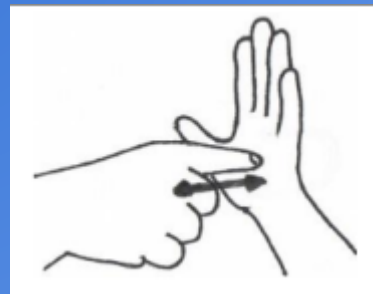
Parasitisme



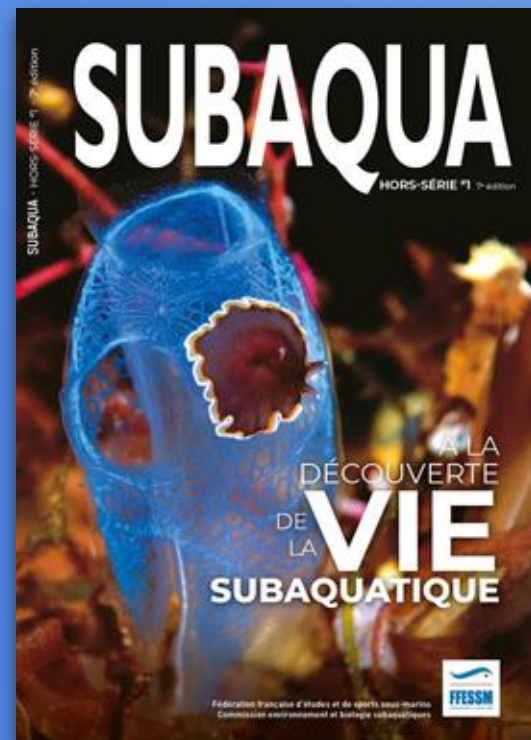
Association



Station de nettoyage



Sources



Photos : DORIS / Philippe Dupuy



Merci de votre attention

